

Usûlü : CURCUNA (Akşam! yine sahradan esen çöl sesi ağlar.)

(♩ = 200)

Süre : 4' 38"

Ak şam yi ne sah ra dan e sen

çöl se si ağ lar (ŞAZ) Ak şam

yi ne sah ra dan e sen çöl se si ağ

lar (ŞAZ) Hüz nüy le

sü kû nuy le i ner ley li zi yâ

dar Hüz nüy le sü kû nuy

le i ner ley li zi yâ dan (ŞAZ)

Bir sam tı fe nâ giz li bir â

hen gi pe ya pey pey a

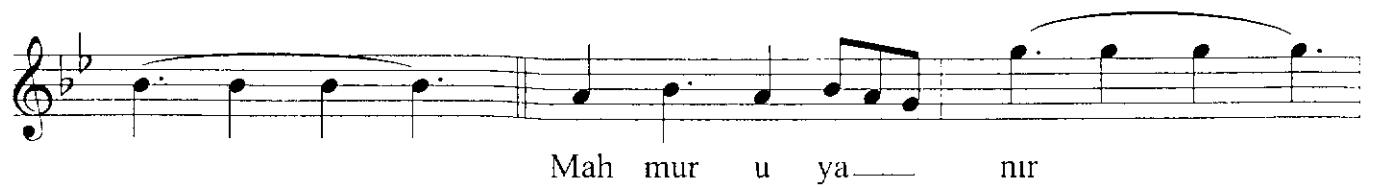
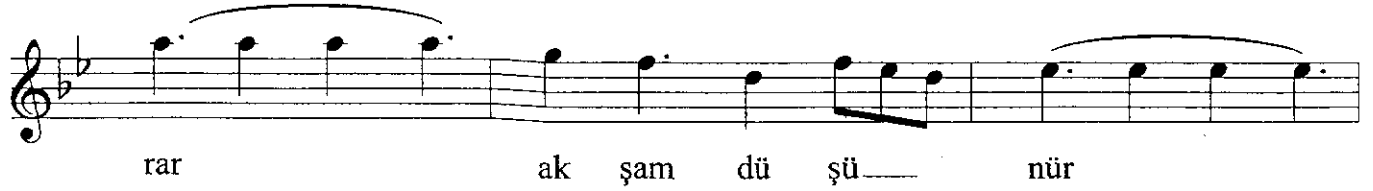
man Bay gın gi bi rü yâ gi bi

NİHAVEND ŞARKI

(2.Sahife)

T.R.T Müzik Dairesi SÂLİH SUPHİ SONER

T. S. M REP NO: 20624



NİHAVEND ŞARKI

(3.Sahife)

T. S. M. REP. NO: 20624

SÂLİH SUPHİ SONER

Çöl ler dü şü nür gün dü şü nür
nür göl ge ler ağ lar
göl ge ler ağ
lar Çöl ler dü şü nür
gün dü şü nür göl ge ler ağ
lar
göl ge ler ağ lar (Son) E.B.

Akşam! yine sahradan esen çöl sesi ağlar
Hüznüyle, sükûnuyle iner leyl-i ziyâdâr.
Bir samt-ı fenâ gizli bir âhengi pey-â-pey
Baygın gibi, rû'yâ gibi, ölmüş gibi her şey
Baygın gibi, rû'yâ gibi, tenhâ sarı kumlar.
Bir ketm-i fecaâtle durur nefha-i esrâr
Akşam düşünür hüzn-i garîbiyle bütün çöl
Mahmur uyanır, gölgede binlerce ziyâlar
Çöllere düşünür, gün düşünür, gölgeler ağlar...
(Emin Bülent SERDAROĞLU)